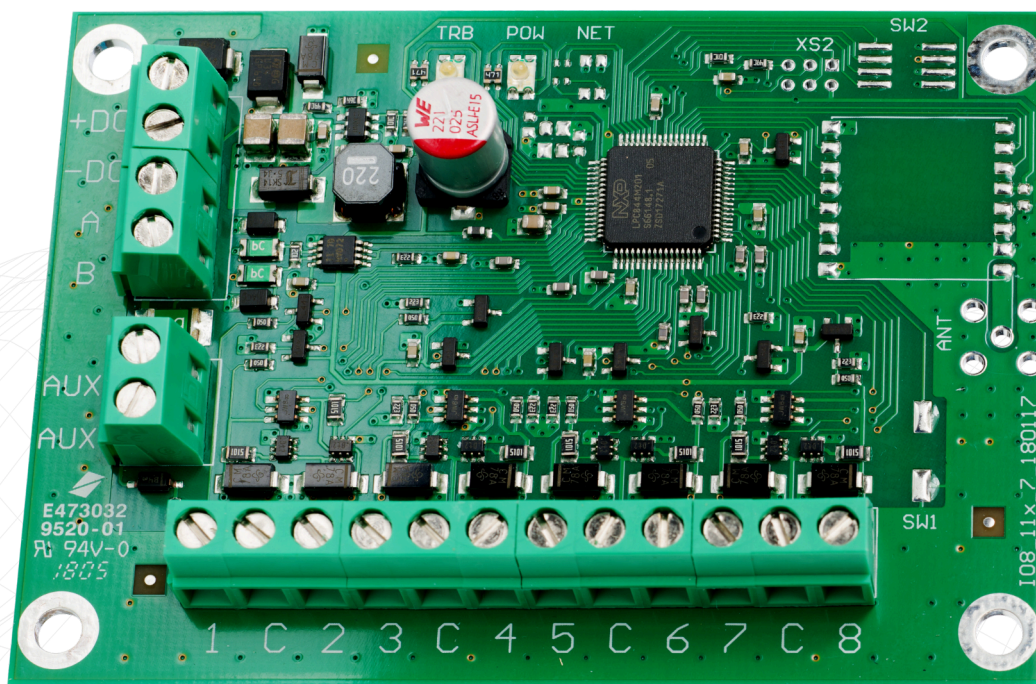


# iO8 EXPANSOR DE ENTRADA Y SALIDA



## ◀ INPUT AND OUTPUT EXPANDER

**Aumente el número de entradas y salidas en un dispositivo TRIKDIS compatible**

### Características del iO-8:

- Ocho contactos, que se pueden configurar en modo de entrada o salida.
- Instalación plug-and-play.
- Configuración a través del dispositivo TRIKDIS principal.

### iO-8 es compatible con estos dispositivos TRIKDIS:

- FLEXi SP3.
- Controlador CG17.
- Comunicador G16.
- Comunicador G16T.
- Comunicador G17F.

Tensión de alimentación	10-18V DC
Consumo actual	hasta 20mA
Voltaje de salida auxiliar	hasta 1A
Número de I/O	8
Tipo de entrada	NC, NO, EOL
Voltaje de entrada	Hasta el voltaje de la fuente de alimentación
resistividad nominal EOL	2,2kΩ o 10kΩ (según el dispositivo TRIKDIS principal)
Tipo de salida	OC
Tensión de salida	10V-18V
Corriente de salida	Hasta 100mA
Entorno operativo	De -10 °C a +55 °C, con humedad relativa del aire 80% cuando +20 °C