



SMS imtuvas GM14

Vartotojo instrukcija

UAB "TRIKDIS"
Draugystės str. 17,
LT-51229 Kaunas
E-mail: info@trikdis.lt
Webpage: www.trikdis.lt

Garantija ir atsakomybės ribojimas

Imtuvui suteikiama 24 mėnesių garantija, kuri įsigalioja nuo jos pirkimo-pardavimo datos. Garantijos metu užtikrinamas nemokamas dėl gamintojo kaltės atsiradusių gedimų remontas.

Garantija taikoma, jei imtuvas buvo įrengtas kvalifikuotų specialistų pagal šį dokumentą.

Imtuvas remontui pateikiamas gamintojo pakuotėje kartu su prekės defektų aktu, nurodžius gedimo pobūdį.

Pasibaigus garantiniam laikotarpiui, imtuvo techninė priežiūra ir remontas atliekamas pirkėjo sąskaita.

Garantija gali būti nutraukta anksčiau laiko, jeigu:

- Imtuvą remontavo ar bandė remontuoti tai atlikti teisės neturintis asmuo;
- Imtuvas naudotas ne pagal paskirtį;
- Imtuvas sandėliuotas ir (arba) įrengtas netinkamoje patalpoje, kurioje netinkamos klimatinės sąlygos, agresyvi cheminė aplinka;
- Imtuvas mechaniškai sulaužytas ir (arba) sąmoningai sugadintas.
- Imtuvas sugadintas *force-majeure* (žaibo išlydžio ir kt.) aplinkybių.

Gamintojas neatsako:

- už imtuvo veikimo sutrikimus, jei imtuvas įrengtas arba naudojamas ne pagal jo naudojimo instrukciją.
- už elektros energijos tiekimo imtuvo pirkėjui arba imtuvo vartotojui nutraukimą arba apribojimą, ir neatlygina imtuvo pirkėjui arba imtuvo vartotojui dėl to atsiradusių turtinių arba neturtinių nuostolių.
- už imtuvo pirkėjo arba imtuvo vartotojo patalpų plėšimą, gaisrą, ar kitus patirtus nuostolius, ir dėl minėtų įvykių neatlygina imtuvo pirkėjui arba imtuvo vartotojui padarytos turtinės arba neturtinės žalos.

Dėmesio!

Atidžiai perskaitykite šį naudojimo vadovą

Autorių teisės	© 2016 UAB „Trikdis“. Visos teisės saugomos.
Prekių ženklai ir patentai	Kiti prekiniai pavadinimai, pavartoti šiame dokumente, gali būti atitinkamų gaminių gamintojų arba prekybininkų prekių ženklai arba registruotieji prekių ženklai.
Gamintojas	UAB „Trikdis“, Draugystės g.17, LT-51229 Kaunas, Lietuva
Versija	Šis dokumentas taikomas SMS imtuvui GM14 v.1.02
Sertifikavimas	CE ženklas
Europos Sąjungos direktyvos	2004/108/EC (EMC direktyva) 1999/5/EB (atitikties direktyva)
Informacija pasiteirauti	Informacijos, kaip susisiekti, ieškokite interneto svetainėje www.trikdis.lt

Turinys

1	Gaminio paskirtis	4
2	Techniniai parametrai	4
3	Komplektacija.....	4
4	Struktūra	4
5	Šviesos indikacija.....	5
6	Eksploatacinių parametų nustatymai	5
7	SMS imtuvo GM14 įrengimas	6
PRIEDAS 1.....		7
PRIEDAS 2.....		8
PRIEDAS 3.....		9

1 Gaminio paskirtis

SMS imtuvas GM14 skirtas GSM perdavimo modulių siunčiamiems pranešimams priimti SMS žinutėmis. Priimta informacija nuosekliu prievadu perduodama į stebėjimo programą ar į programą IPcom. Imtuvas GM14 veikia priėmimo režimu. Pranešimas priimtas SMS kanalu ir per nuoseklųjį prievadą perduodamas stebėjimo (Monas MS, protokolas Surgard) arba IPcom programai.

PASTABA: Jei informacijos nuskaitymo įrenginys neprijungtas, priimtos SMS žinutės saugomos imtuvo SIM kortelėje arba SMS žinučių perdavimo centre.

2 Techniniai parametrai

Pavadinimas	Aprašymas
GSM modemo dažniai	850/900/1800/1900 MHz
Maitinimo įtampa	nuolatinė 12,6 V. Leistinos kitimo ribos 10 - 15 V
Naudojama srovė	vidutinė 40 – 80 mA (budėjimo veika), impulsinė iki 250 mA (priimant duomenis)
Išėjimo protokolas	RS232, 8N1; Surgard, IPcom protokolai
Darbinė temperatūra ir drėgmė	nuo -10°C iki 50°C, santykinė oro drėgmė iki 80% esant +20°C
Matmenys	126x66x26 mm

3 Komplektacija

SMS imtuvas GM14	1 vnt.
RS232 kabelis	1 vnt.
GSM antena su magnetiniu padu	1 vnt.
Maitinimo kabelis	1 vnt.
Tvirtinamoji juosta	2 pusės po 10 cm

PASTABA: SIM kortelė į komplektaciją neįtraukiama.

4 Struktūra



5 Šviesos indikacija

LED indikatorius	Veikimas	Reikšmė
“Network” prisijungimo prie GSM tinklo būseną	Nešviečia	Imtuvas nepriregistruotas GSM tinkle.
	Mirksi geltona	Vyksta registracija GSM tinkle.
	Šviečia žalia	Imtuvas priregistruotas GSM tinkle.
“Trouble” klaidų pranešimai, programavimo režimas	Nešviečia	Veikia be problemų.
	Šviečia žalia	Imtuvo buferyje yra duomenų.
	Mirksi žalia	Imtuvas GM14 programavimo režime (prijungtas USB prievadas).
	Šviečia raudona	Nėra ryšio su informacijos nuskaitymo įrenginiu.
	Mirksi raudona	Nėra SIM kortelės arba reikalaujamas PIN kodas..
“Power” maitinimo būklė	Nešviečia	Nėra maitinimo.
	Šviečia žalia	Imtuvo GM14 maitinimas įjungtas.

6 Eksploatacinių parametrų nustatymai

Prieš pradėdant naudoti imtuvą GM14 reikia nustatyti jo eksploatacinius parametrus - nustatymas vykdomas Putty programa, nustačius jos nuosekliojo prievado parametrus 115000 8N1 (programos diegimo ir konfigūravimo tvarka pateikta 2 priede).

PASTABA: Kompiuteryje turi būti įdiegta USB tvarkyklė, kurios įdiegimo tvarka nurodyta priede 1.

SMS imtuvo GM14 eksploatacinių parametrų nustatymas:

1. Prijunkite imtuvą prie kompiuterio naudojantis USB prievadu.
2. Įjunkite programą Putty (kiekvieną kartą įjungiant Putty iš naujo reikia įvesti konfigūracijos parametrus), atsiradus juodam langui nuspauskite bet kurį klaviatūros klavišą.
3. Atsidaro langas, kuriame matyti modulio veikimo nustatymai:

GSM Receiver GM14 Ver.:1.02

*1. PROTOCOL: Sur-Gard

2. Receiver Nr: 09

3. Line Nr: 1

4. Decr.Key: 123456

5. HeartBit Time: 030

*6. Baudrate: 115200 b/s

Pavadinimas	Reikšmė
Receiver Nr.	Imtuvo numeris.
Line Nr.	Imtuvo linijos numeris.
Decr.Key	Duomenų šifravimo slaptažodis.

HearBit Time	Ryšio su programa kontrolės signalų periodas. Nustatytu periodu į nuoseklųjį prievadą bus išvedama pasirinkto formato HearBit simbolių eilutė.
Baudrate	Duomenų perdavimo sparta.

4. Norint naudoti su stebėjimo programa, spauskite [1]:

GSM Receiver GM14 Ver.:1.02
*1. PROTOCOL: IPCom

Jei imtuvą GM14 naudosite kartu su IPcom programa, jokie papildomi nustatymai modulyje nereikalingi. Tačiau, IPcom programoje „Savybės“ „Sujungimai“ „GSM/SMS modemo nustatymai“ „Modemo tipas“ reikia pasirinkti „Trikdis GSM modem“ o „SMS Nustatymai“ pasirinkti reikšmes „115000“ „8“ „1“ „None“ „None“.

5. Keičiant modulio veikimo nustatymus nuspauskite klavišą su numeriu to parametro kurį keičiate (pvz. [3]). Įveskite norimą reikšmę ir nuspauskite klavišą [Enter]. Ekrane turi atsirasti užrašas:

Set new Line Nr. (from 0 to F) and press <ENTER>

7 SMS imtuvo GM14 įrengimas

- Įstatykite mobilaus ryšio aktyvuotą SIM kortelę. SIM kortelė turi būti aktyvuota ir PIN kodo reikalavimas išjungtas.
- Prijunkite GSM anteną.
- Imtuvo GM14 nuoseklų prievadą sujunkite su kompiuterio prievadu, kuriame yra stebėjimo programa.
- Prijunkite imtuvo maitinimą. Naudojamas šaltinis turi atitikti keliamus reikalavimus (nuolatinė 12,6 V, leistinos kitimo ribos 10 - 15 V).

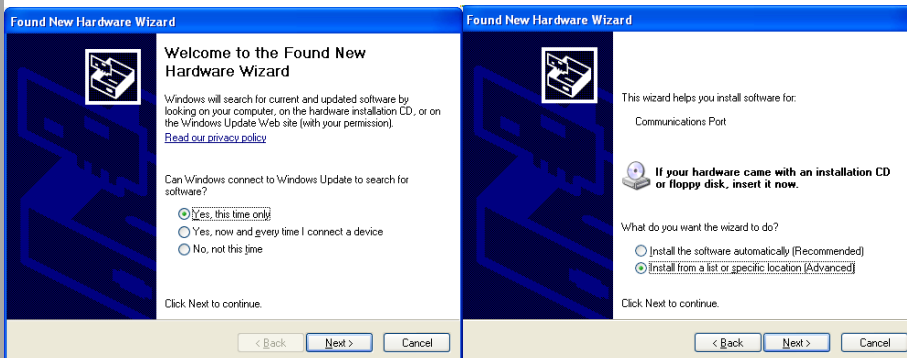
PRIEDAS 1

USB tvarkyklės įdiegimas

1. Parsisiųskite USB tvarkyklės failą iš oficialaus gamintojo tinklalapio arba spaudžiant nuorodą: <http://www.trikdis.lt/biblioteka/270>. Išsarchyvuokite parsijusią failą.

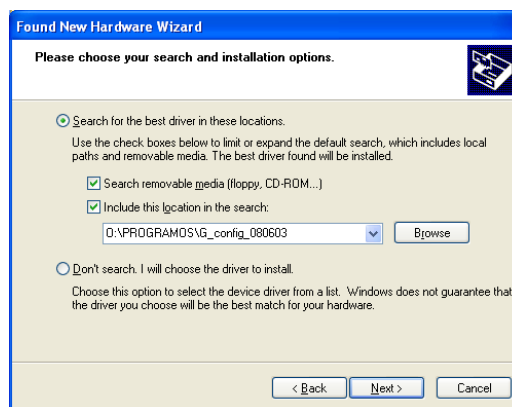
2. Norėdami įdiegti tvarkyklę toliau:

- 2.1. Eikite Nustatymai / Valdymo skydas / Sistema (Naudojant Windows 8: Valdymo skydas / Sistema ir sauga / Sistema)
- 2.2. Iškvieskite [Įrenginių tvarkytuvę] (kairėje lango pusėje) ir suraskite naujai prijungtą įrenginį,
- 2.3. Dešiniu pelės klavišu iškvieskite meniu, pasirinkite [Naujinti tvarkyklės programinę įrangą].

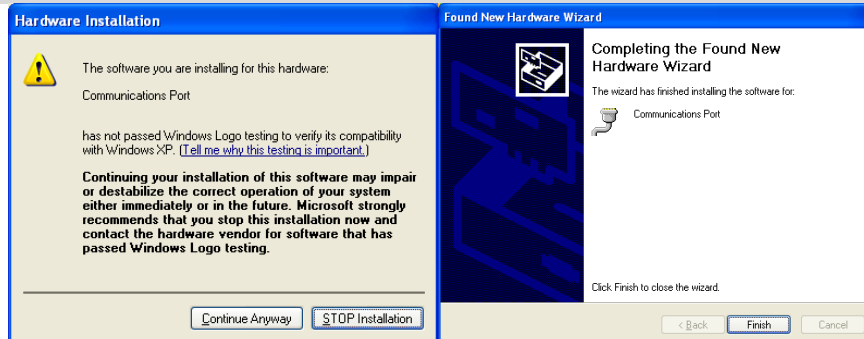


3. Nurodomas įdiegimas (Taip, tik šį kartą ir nuspaužiamas mygtukas [Toliau]).
4. Pasirenkamas įdiegimas iš nurodyto katalogo ir nuspaužiamas mygtukas [Toliau].

5. Pažymėkite laukus kaip parodyta paveiksle, paspauskite mygtuką [Naršyti] nurodykite kelią iki instaliacinės direktorijos, kurioje yra išsarchyvuotas tvarkyklės failas. Nuspauskite mygtuką [Toliau].



6. Iššokusiam lange „Techninės įrangos instaliavimas“ pasirinkite [Testi bet kokių atvejų] ir prasidės įdiegimo procesas.
7. Nuspauskite mygtuką [Baigta]. USB tvarkyklės įdiegimas baigtas.



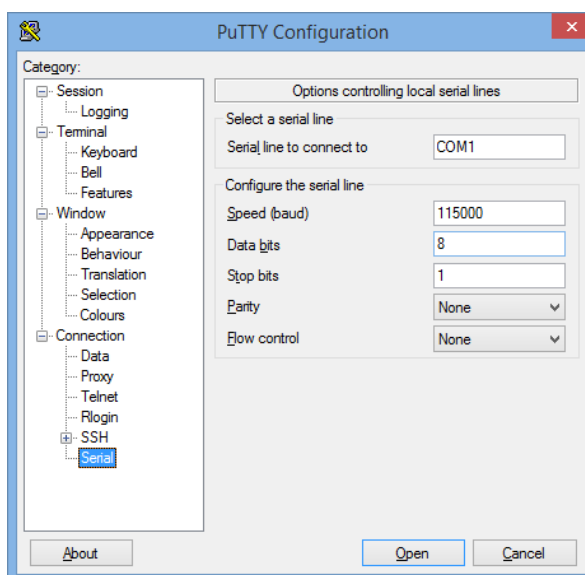
PRIEDAS 2

Putty programos nustatymas

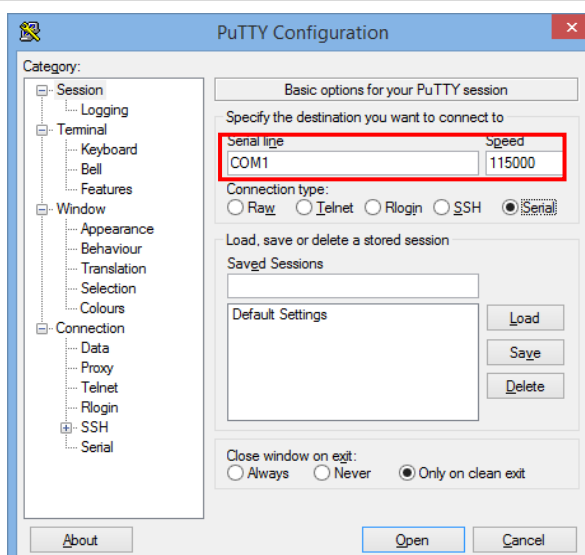
1. Parsisiuskite programos įdiegimo failą paspausdami ant nuorodos:
 - 1.1. <http://the.earth.li/~sgtatham/putty/latest/x86/putty.exe>
2. Paleiskite parsijustą failą.
3. Saugumo pranešimo lange spauskite klavišą *Run*.

4. Atsidariusiame programos lange, pasirinkite:

- 4.1. šoniniame meniu *Connection* šakoje pasirinkite *Serial* kategoriją.
- 4.2. Šiame lange nustatykite virtualaus COM prievado numerį, kuriuo imtuvas jungiasi prie kompiuterio USB sąsaja.
- 4.3. Nustatykite parametrus Speed (baud) - 115000, Data bits - 8, Stop bits -1, Parity – None, Flow control - None, taip kaip pavaizduota paveikslėlyje.



5. Grįžtame į laukelį *Session*.
 - 5.1. Pasirinkite prisijungimo tipą (Connection type) *Serial*. Turi atsirasti jau nustatytas prisijungimo prievadas bei sparta (paveikslas).
 - 5.2. Paspaskite mygtuką *Open*.
 - 5.3. Atsidariusiame lange spauskite bet kurį klaviatūros mygtuką ir pradėkite imtuvo parametrų keitimą.



PRIEDAS 3

GM14 sąsaja su IPcom programa

1. Programoje IPcom pasirinkite Savybės/Sujungimai ir iš sąrašo „Modemo tipas“, pasirinkite „Trikdīs GSM modem“.
2. Nuspauskite mygtuką SMS nustatymai ir nustatykite, nustatykite parametrus kurie turi būti tokie 115200-8-1-N-N.
3. Pažymėkite „Ijungti“.

