

# Применение беспроводных датчиков фирмы Honeywell с охранной панелью „FLEXi“ SP3

Сентябрь, 2022



## **Внимание!**

Внимательно прочитайте руководство пользователя.

Представитель компании, устанавливающей организации, объяснит, как обращаться с системой охраны для защиты объекта.

<b>Авторские права</b>	© 2022 UAB „Trikdis“. Все права защищены
<b>Товарный знак и патенты</b>	Товарные знаки, которые упоминаются в настоящем документе, могут быть товарными знаками производителей или зарегистрированными товарными знаками продавцов
<b>Производитель</b>	UAB „Trikdis“, Draugystės g.17, LT-51229 Каунас, Литва
<b>Версия</b>	Это документ применим к модулю охранной панели „FLEXi“ SP3, версия прошивки которого v1.00 или выше
<b>Сертификация</b>	Знак CE
<b>Директивы ЕС</b>	2004/108/ЕС (директива ЭМС) 1999/5/ЕВ (директива соответствия)
<b>Информация</b>	Информацию, как связаться, ищите на страничке <a href="http://www.trikdis.com">www/trikdis.com</a>



## Содержание

1	Замена программного обеспечения охранной панели .....	4
2	Регистрация беспроводных датчиков .....	6
3	Регистрация беспроводного пульта дистанционного управления (брелок).....	9
4	Регистрация беспроводной сирены .....	11
5	Регистрация беспроводной клавиатуры 5828 .....	11

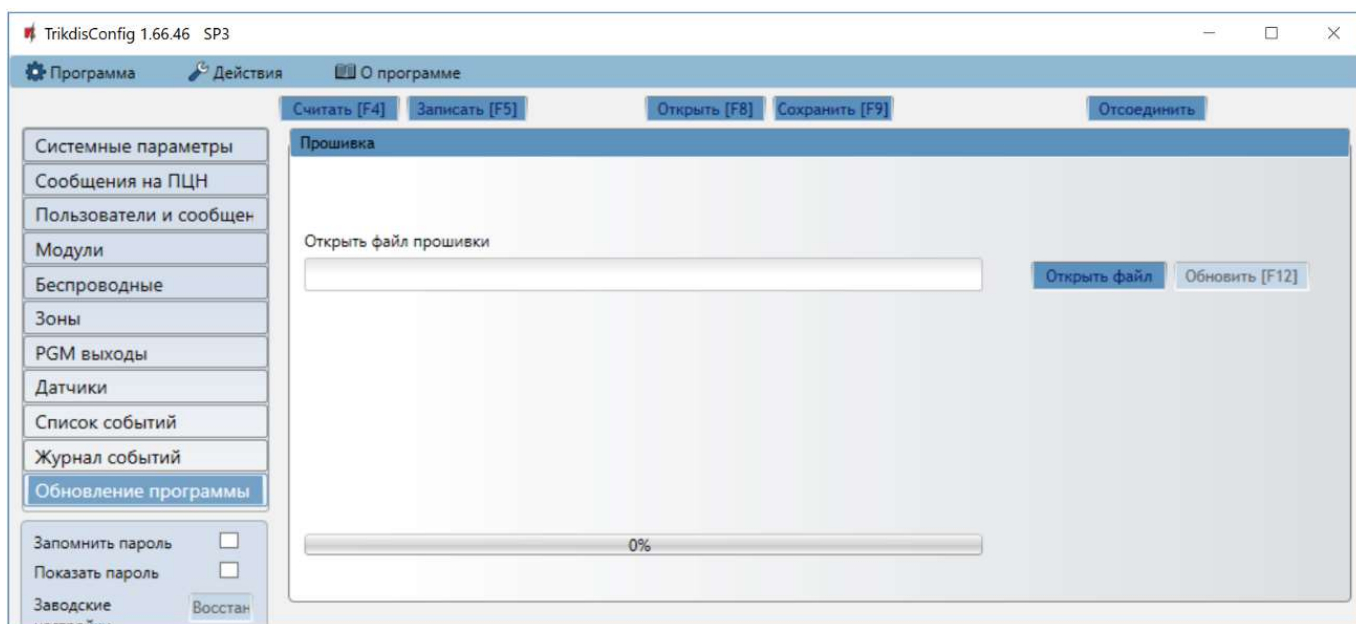


## 1 Замена программного обеспечения охранной панели

На охранную панель „FLEXi“ SP3 необходимо установить прошивку SP3\_xxx2\_0114.fw, чтобы охранная панель могла бы работать с беспроводными датчиками, сиренами, клавиатурами фирмы Honeywell. К охранной панели должен быть подключен беспроводной приемопередатчик **RF-HW**.

Для замены прошивки выполните следующие шаги:

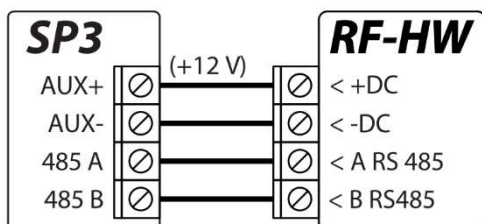
1. Включите питание охранной панели „FLEXi“ SP3.
2. Запустите программу **TrikdisConfig**.
3. Подключите „FLEXi“ SP3 к компьютеру с помощью кабеля USB Mini-B.
4. В программе **TrikdisConfig** откройте окно „Обновление программы“.



5. Нажмите кнопку „Открыть файл“ и выберите для установки файл прошивки SP3\_xxx2\_0114.fw.
6. Нажмите кнопку **Обновить [F12]**.
7. Подождите, пока произойдет обновление прошивки.
8. Нажмите кнопку „Отсоединить“ и отсоедините кабель USB.
9. Подождите 1 минуту.
10. Подключите USB Mini-B кабель к охранной панели.
11. В строке состояния **TrikdisConfig** название панели должно иметь цифру 2.



12. Отключите питание охранной панели „FLEXi“ SP3.
13. Отсоедините кабель USB Mini-B.
14. Согласно схеме подключите модуль **RF-HW** к „FLEXi“ SP3.



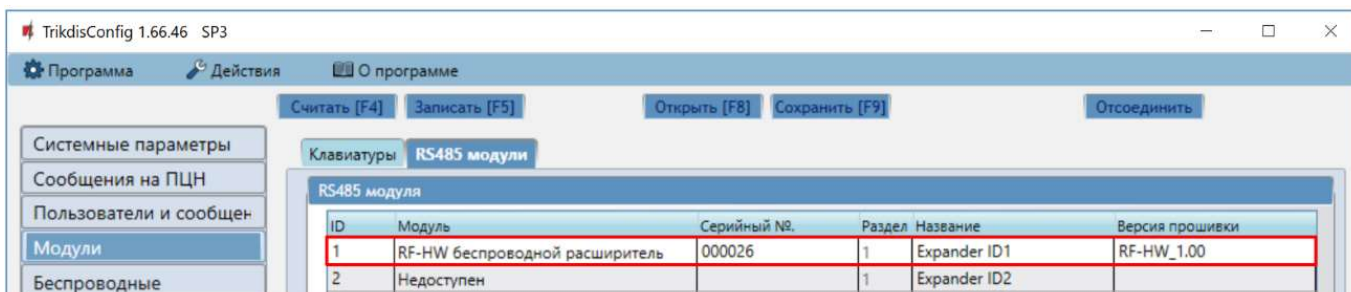
15. Включите питание охранной панели „FLEXi“ SP3.
16. Подождите 1 минуту.
17. Подключите USB Mini-B кабель к охранной панели.



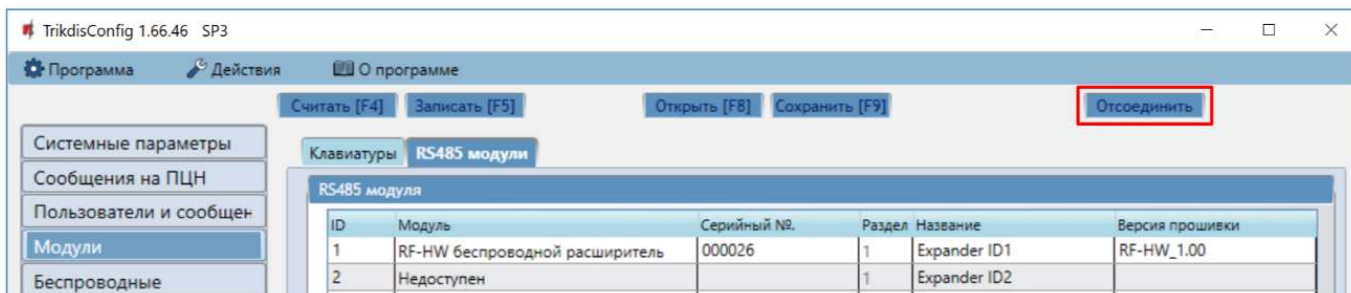
18. Запустите программу **TrikdisConfig**. Нажмите кнопку **Считать [F4]**.
19. В списке „**Модули**“ выберите „**RF-HW беспроводный расширитель**“.
20. В поле „**Серийный №**“ укажите серийный номер модуля **RF-HW**.



21. Нажмите кнопку **Записать [F5]**.
22. Отсоедините кабель USB Mini-B.
23. Подождите 1 минуту, чтобы „**FLEXi**“ **SP3** идентифицировала модуль расширения **RF-HW**.
24. Подсоедините кабель USB Mini-B к „**FLEXi**“ **SP3**.
25. Нажмите кнопку **Считать [F4]**.
26. В окне „**Модули**“ в поле „**Версия прошивки**“ будет указана версия программного обеспечения модуля **RF-HW**.



27. „**FLEXi**“ **SP3** зарегистрировала модуль расширения **RF-HW**.
28. Отсоедините кабель USB Mini-B.
29. Нажмите кнопку „**Отсоединить**“.

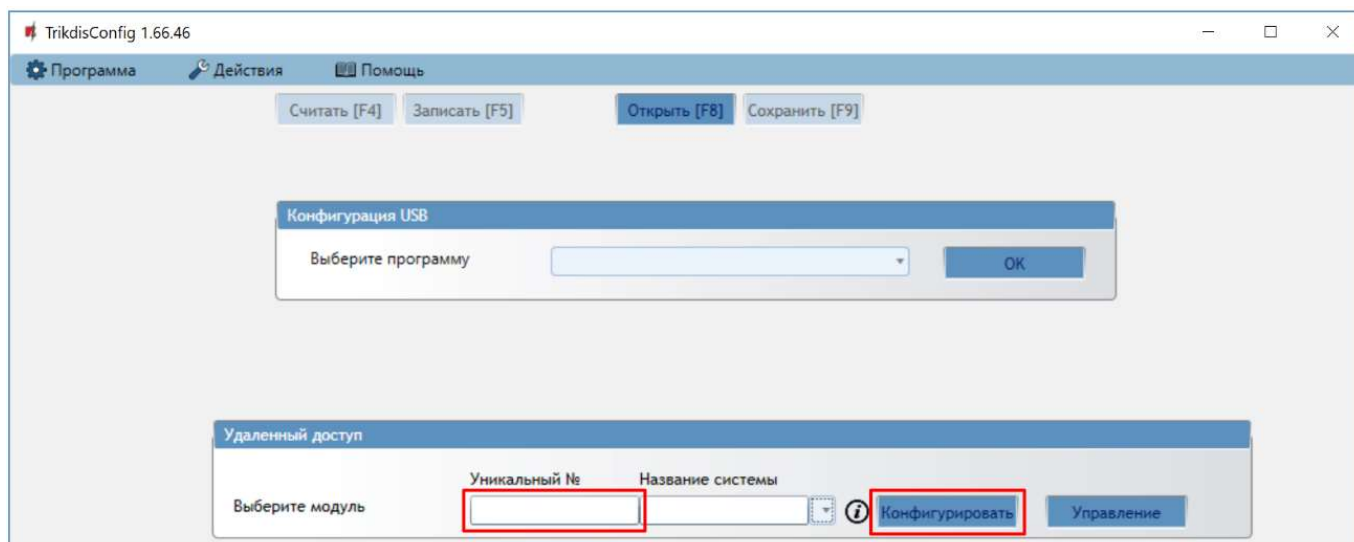


30. Подождите 1 минуту.
31. Теперь с помощью **TrikdisConfig** выполним удаленное подключение к охранной панели „**FLEXi**“ **SP3**.

- ВАЖНО:** Удаленная настройка охранной панели „**FLEXi**“ **SP3** будет работать, если:
1. Установлена активированная SIM карта и введен или отключен PIN код.
  2. На SIM-карте включен мобильный интернет.
  3. Включен **Protegeus** сервис.
  4. Включено напряжение питания (индикатор „**PWR**“ мигает зеленым).
  5. Зарегистрирован в сети (индикатор „**NET**“ светит зеленым и мигает желтым).

32. В поле „**Уникальный №**“ введите IMEI номер охранной панели „**FLEXi**“ **SP3**, который указан на упаковке или на изделии.





33. Нажмите кнопку „Конфигурировать“.

34. Откроется программное окно „FLEXi“ SP3. Нажмите кнопку **Считать [F4]**, чтобы были считаны настройки охранной панели. Если всплывет окно запроса ввода „Кода администратора“ или „Установщика“, введите 6-значный код администратора или установщика.

35. Перейдите к окну „Беспроводные“.



## 2 Регистрация беспроводных датчиков

Нажмите кнопку „Привязка датчиков“.

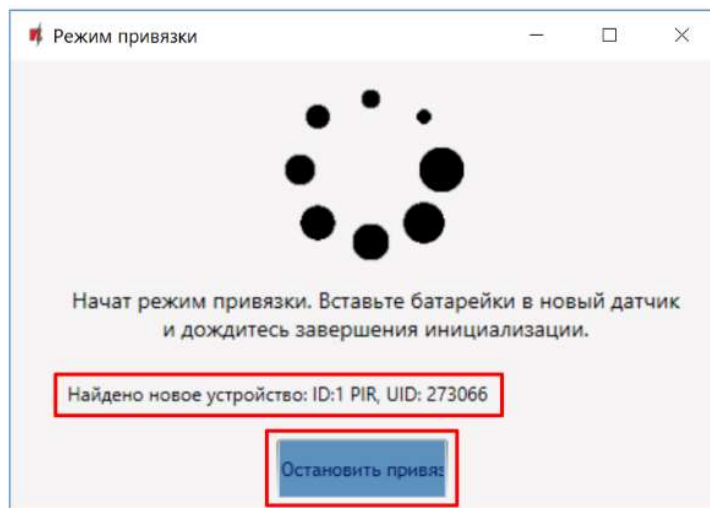
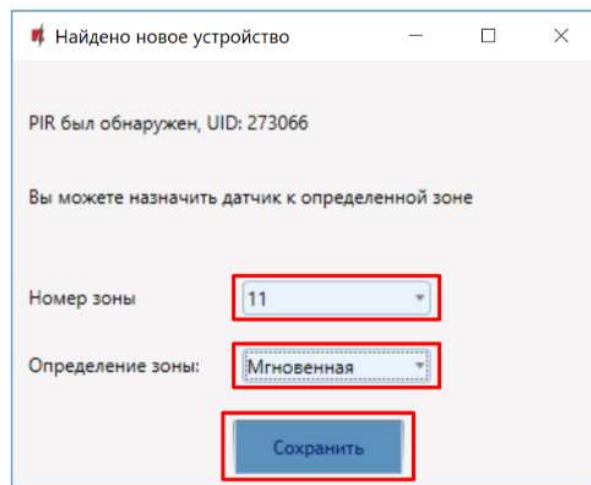
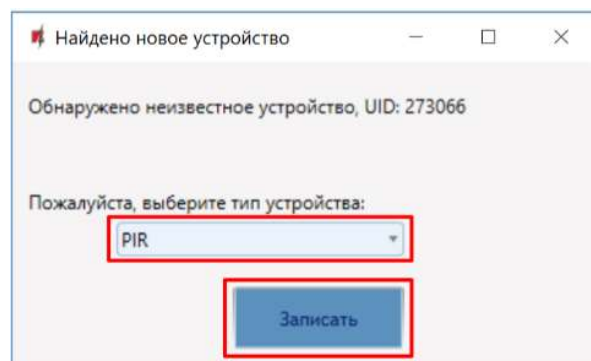
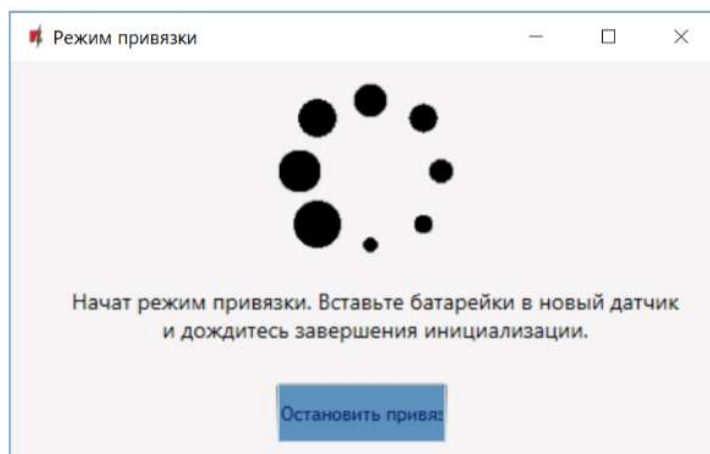


Регистрация беспроводных датчиков может производиться для всех сразу.



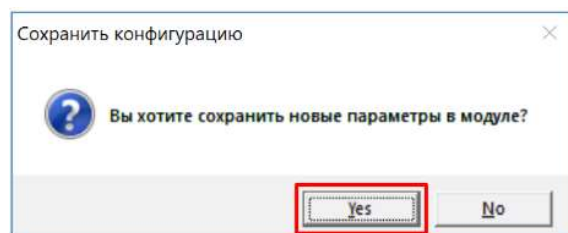
При регистрации устройств модуль **RF-HW** должен находиться на расстоянии не менее 1 м от датчиков.

1. На модуле **RF-HW** начнет мигать светодиод „LEARN“.
2. **RF-HW** находится в режиме регистрации беспроводных устройств. **TrikdisConfig** откроет окно привязки датчиков.
3. Вставьте батарейку в беспроводной датчик (PIR, магнитный контакт, датчик разбития стекла). На модуле **RF-HW** индикатор „LEARN“ на короткое время загорится желтым (это означает, что датчик зарегистрирован). **TrikdisConfig** откроет новое окно, в котором нужно указать тип датчика (PIR, магнитный контактный, датчик разбития стекла, датчик утечки воды, датчик вибрации, дымовой пожарный извещатель).
4. Нажмите кнопку „Записать“.
5. **TrikdisConfig** откроет новое окно, в котором необходимо беспроводному датчику назначить „Номер зоны“ и „Определение зоны“.
6. Нажмите кнопку „Сохранить“.
7. Беспроводный датчик включен в список беспроводных устройств.
8. Номер „UID“ должен совпадать с серийным номером датчика, который указан на наклейке на плате датчика.
9. Если необходимо привязать следующий датчик, то необходимо вставить батарейку в него. И выполните настройки, которые описаны выше.
10. Нажмите „Остановить привязку“, чтобы завершить регистрацию беспроводных устройств.





11. Нажмите **„Да“** в открывшемся окне.  
Зарегистрированные беспроводные датчики  
будут сохранены в памяти охранной панели  
**„FLEXi“ SP3**.

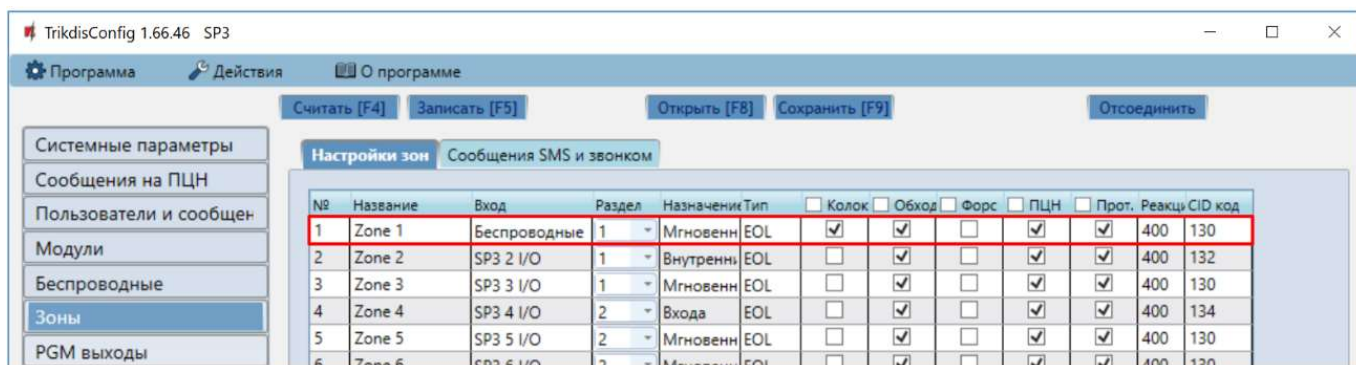


Подождите несколько минут. Нажмите кнопку **Считать [F4]**.

**TrikdisConfig** окно **„Беспроводные“** будет содержать список зарегистрированных беспроводных устройств. В поле **„Серийный №“** будут написаны 6-значные серийные номера, которые должны совпадать с серийными номерами датчиков, написанными на задней стороне корпуса или на плате.



Проверьте правильность назначения датчиков **„Зонам“** и **„Разделам“** охранной сигнализации (окно **„Зоны“**).



Если задать **„Тип“** зоны EOL-T, то будет включен режим контроля саботажа датчика.

После внесения изменений нажмите **Записать [F5]**.

**Примечание:** Удаление беспроводных датчиков из памяти **„FLEXi“ SP3**:

1. Подсоедините кабель USB Mini-B к **„FLEXi“ SP3**.
2. Запустите программу **TrikdisConfig** и нажмите кнопку **Считать [F4]**.
3. В окне **„Беспроводные“** в поле **„Тип устройства“**, где записаны зарегистрированные датчики, укажите **„Выключено“**. Нажмите кнопку **Записать [F5]**. Беспроводный датчик удален из памяти **„FLEXi“ SP3**.





### 3 Регистрация беспроводного пульта дистанционного управления (брелок)

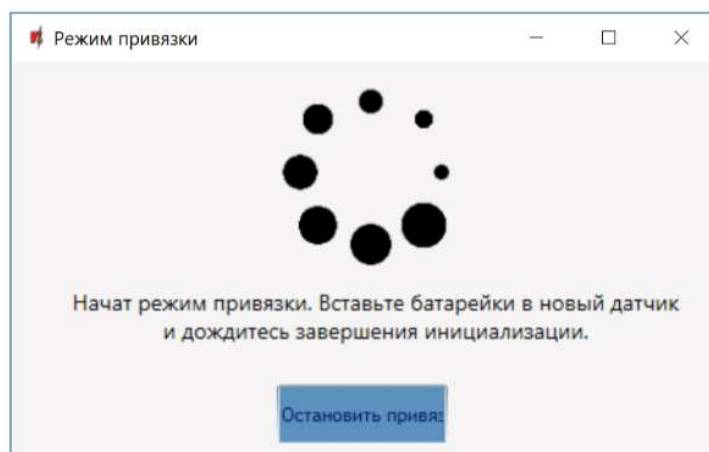
Нажмите кнопку „Привязка датчиков“.



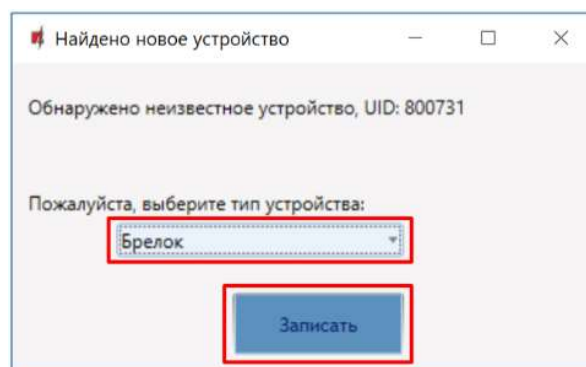
Регистрация беспроводных пультов дистанционного управления может производиться для всех сразу.

При регистрации устройств модуль **RF-HW** должен находиться на расстоянии не менее 1 м от этих устройств.

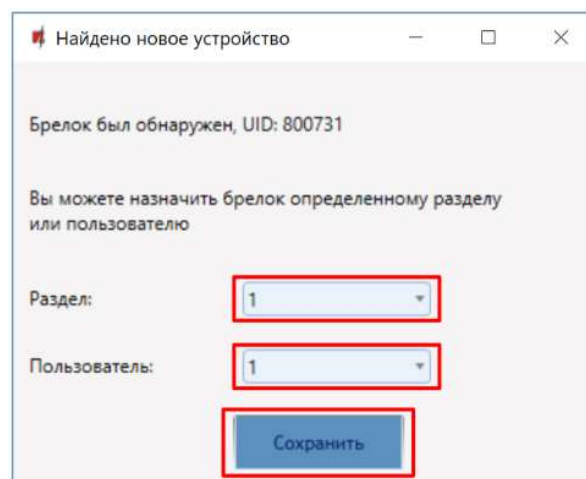
1. На модуле **RF-HW** начнет мигать светодиод „LEARN“.
2. **RF-HW** находится в режиме регистрации беспроводных устройств. **TrikdisConfig** откроет окно привязки беспроводных устройств.



3. Нажмите и удерживайте любую кнопку на пульте дистанционного управления. На модуле **RF-HW** индикатор „LEARN“ на короткое время загорится желтым (это означает, что брелок зарегистрирован). **TrikdisConfig** откроет новое окно, в котором нужно указать тип устройства „Брелок“.
4. Нажмите кнопку „Записать“.

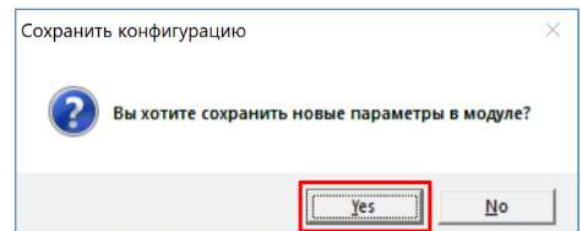
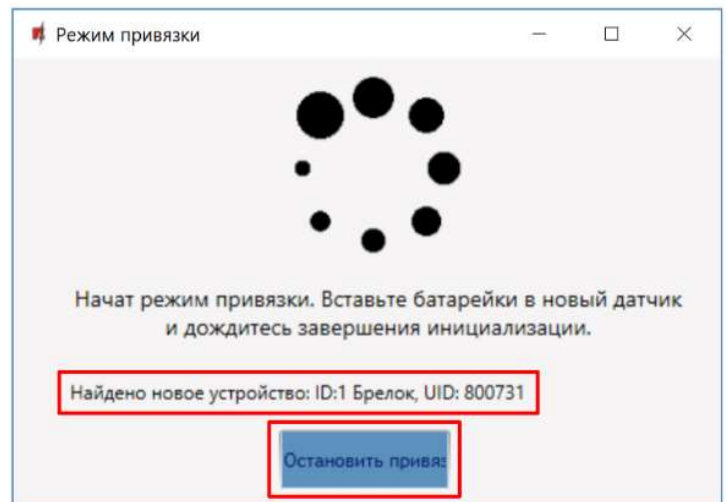


5. **TrikdisConfig** откроет новое окно. В поле „Раздел“ укажите раздел, который будет контролироваться (Поставить на охрану/Снять с охраны) брелоком. В поле „Пользователь“ укажите номер пользователя, которому предназначен брелок.
6. Нажмите кнопку „Сохранить“.



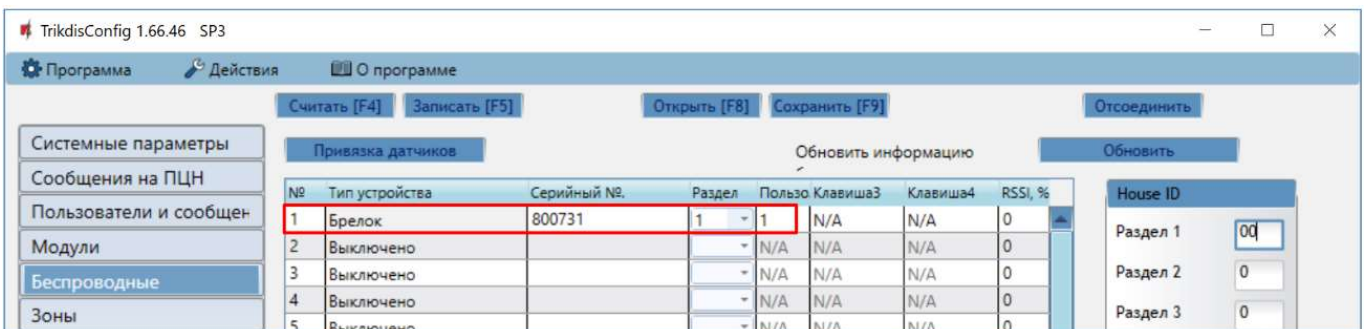


7. Новый пульт добавлен в список беспроводных устройств.
8. Номер „UID“ должен соответствовать серийному номеру пульта дистанционного управления, который указан на наклейке на корпусе пульта.
9. Если необходимо привязать следующий пульт дистанционного управления, то нажмите и удерживайте любую кнопку на пульте дистанционного управления. И выполните настройки, которые описаны выше
10. Нажмите „Остановить привязку“, чтобы завершить регистрацию беспроводных пультов дистанционного управления.
11. Нажмите „Да“ в открывшемся окне. Зарегистрированные беспроводные устройства будут сохранены в памяти охранной панели „FLEXi“ SP3.



Подождите несколько минут. Нажмите кнопку **Считать [F4]**.

**TrikdisConfig** окно „Беспроводные“ в поле „Тип устройства“ должна появиться надпись „Брелок“. В поле „Серийный №“ будут написаны 6-значные серийные номера, которые должны совпадать с серийными номерами брелоков, написанными на задней стороне корпуса.



Кнопкам брелока 3 и 4 можете присвоить дополнительные функции управления (Снято с охраны; Поставлено на охрану; Тихая паника; Паника; Управление PGM выходом).



После внесения изменений нажмите **Записать [F5]**.

- Примечание:** Удаление беспроводных брелоков из памяти „FLEXi“ SP3:
1. Подсоедините кабель USB Mini-B к „FLEXi“ SP3.
  2. Запустите программу **TrikdisConfig** и нажмите кнопку **Считать [F4]**.



3. В окне „Беспроводные“ в поле „Тип устройства“, где записаны зарегистрированные брелоки, укажите „Выключено“. Нажмите кнопку **Записать [F5]**. Беспроводный пульт дистанционного управления удален из памяти „FLEXi“ SP3.

## 4 Регистрация беспроводной сирены

1. Снимите крышку сирены.
2. С помощью DIP переключателей 4-8 установите „House ID“ (01-31) код сирены.
3. Введите „House ID“ код сирены в *TrikdisConfig*. Беспроводная сирена может быть назначена нескольким разделам охранной сигнализации.

№	Тип устройства	Серийный №.	Раздел	Пользо	Клавиша3	Клавиша4	RSSI, %
1	Выключено		-	N/A	N/A	N/A	0
2	Выключено		-	N/A	N/A	N/A	0
3	Выключено		-	N/A	N/A	N/A	0
4	Выключено		-	N/A	N/A	N/A	0
5	Выключено		-	N/A	N/A	N/A	0
6	Выключено		-	N/A	N/A	N/A	0
7	Выключено		-	N/A	N/A	N/A	0

**House ID**  
Раздел 1: 21  
Раздел 2: 0  
Раздел 3: 0  
Раздел 4: 0

После внесения изменений нажмите **Записать [F5]**.

**Прмечание:** Удаление беспроводной сирены из памяти „FLEXi“ SP3:

1. Подсоедините кабель USB Mini-B к „FLEXi“ SP3.
2. Запустите программу *TrikdisConfig* и нажмите кнопку **Считать [F4]**.
3. В *TrikdisConfig* в окне „Беспроводные“ в столбце „House ID“ введите „0“ вместо кода „House ID“ и нажмите **Записать [F5]**. Беспроводная сирена удалена из памяти „FLEXi“ SP3.

## 5 Регистрация беспроводной клавиатуры 5828

1. Одновременно нажмите клавиши [1] и [3] на клавиатуре в течение 5 секунд. На дисплее попеременно мигают „00“ и две черточки (- -).
2. Нажмите кнопку [1]. На дисплее попеременно будут мигать „t1“ и двухзначный „House ID“ код.
3. Введите двухзначный „House ID“ код (01-31).
4. Нажмите [#].
5. Нажмите [\*] [\*].
6. Введите „House ID“ код клавиатуры в *TrikdisConfig*.

№	Тип устройства	Серийный №.	Раздел	Пользо	Клавиша3	Клавиша4	RSSI, %
1	Выключено		-	N/A	N/A	N/A	0
2	Выключено		-	N/A	N/A	N/A	0
3	Выключено		-	N/A	N/A	N/A	0
4	Выключено		-	N/A	N/A	N/A	0
5	Выключено		-	N/A	N/A	N/A	0
6	Выключено		-	N/A	N/A	N/A	0
7	Выключено		-	N/A	N/A	N/A	0

**House ID**  
Раздел 1: 11  
Раздел 2: 0  
Раздел 3: 0  
Раздел 4: 0

После внесения изменений нажмите **Записать [F5]**.

**Примечание:** Удаление беспроводной клавиатуры из памяти „FLEXi“ SP3:



1. Подсоедините кабель USB Mini-B к „**FLEXi**“ **SP3**.
2. Запустите программу **TrikdisConfig** и нажмите кнопку **Считать [F4]**.
3. В **TrikdisConfig** в окне „Беспроводные“ в столбце „House ID“ введите „0“ вместо кода „House ID“ и нажмите **Записать [F5]**. Беспроводная клавиатура удалена из памяти „**FLEXi**“ **SP3**.