

Wi-Fi модуль W485

Руководство по установке с GSM коммуникаторами G16 и G16T

Август, 2020

Содержание

ТРЕБОВАНИЯ БЕЗОПАСНОСТИ	3
1 ОПИСАНИЕ	4
1.1 ТЕХНИЧЕСКИЕ ПАРАМЕТРЫ	4
1.2 ЭЛЕМЕНТЫ Wi-Fi модуля W485	5
1.3 КЛЕММЫ ПОДКЛЮЧЕНИЯ	5
1.4 СВЕТОВАЯ ИНДИКАЦИЯ.....	5
2 СХЕМА ПОДСОЕДИНЕНИЯ WIFI МОДУЛЯ W485.....	6
3 НАСТРОЙКА РАБОЧИХ ПАРАМЕТРОВ	6

Требования безопасности

Устанавливать и обслуживать Wi-Fi модуль могут только квалифицированные специалисты.

Перед установкой модуля внимательно ознакомьтесь с данным руководством, чтобы избежать ошибок при монтаже из-за чего модуль будет плохо работать и может быть испорчен.

При выполнении работы по установке модуля, обязательно должно быть выключено его внешнее питание.

Изменения внесенные в конструкцию изделия, самостоятельный ремонт лишают изделие гарантии производителя.



Соблюдайте нормы местного законодательства и не утилизируйте изделие или его компоненты вместе с другими бытовыми отходами.

1 Описание

Wi-Fi модуль **W485** совместим с коммутаторами **G16** и **G16T** (прошивка fw 1.32). **W485** предназначен для передачи данных и команд управления по Wi-Fi сети. **В GSM коммутатор G16 (G16T) должна быть вставлена SIM карта, чтобы работал Wi-Fi модуль W485.**

Рекомендуется при конфигурации изменить **W485** пароли подключения к **Access point** (точке доступа) и **LOGIN**.

Функциональность

Связь

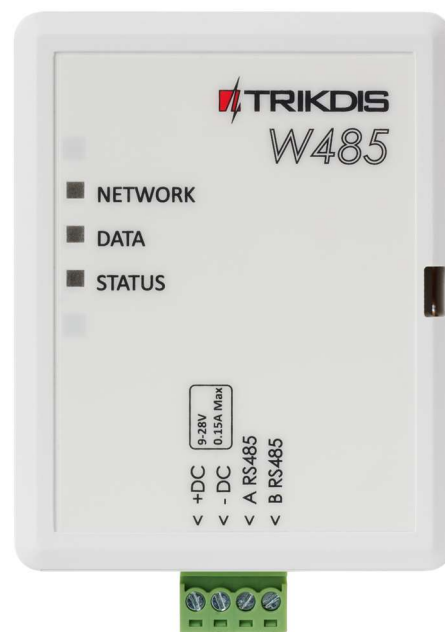
- Тип связи: Wi-Fi.

Настройки и установки

- Быстрая и простая настройка.
- Удаленная настройка с помощью веб-браузера.

Передача сообщений

- Один основной и один резервный каналы связи.
- Альтернативное отправление сообщений в приложение **Protegeus**, что позволяет пользователю удаленно контролировать систему охраны.
- **W485** передает сообщения о событиях через Wi-Fi сеть Contact ID кодами.

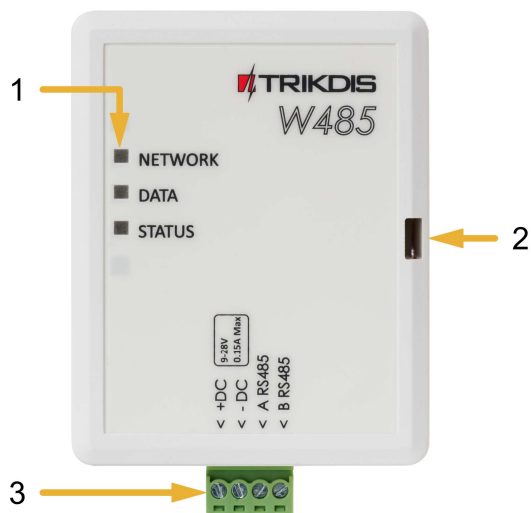


1.1 Технические параметры

Параметр	Описание
Напряжение питания	9-28 В постоянного тока
Потребляемый ток	До 50 мА (в режиме ожидания) До 150 мА (в режиме передачи данных)
Совместимое оборудование	GSM коммутаторы G16 и G16T (прошивка 1.32); GSM контроллер управления воротами GV17 (GATOR) (прошивка 1.06); GSM охранная панель CG17 ; радиопередатчик T16 ; GSM коммутатор G17F
Связь с ПЦН	TCP/IP или UDP/IP через Wi-Fi сеть
Протокол связи передачи сообщений	TRK_TCP или TRK_UDP
Отправление сообщений	Contact ID коды
WiFi частота	2,4 ГГц
WiFi протокол	802.11 b/g/n
Тип шифрования	WPA, WPA2, WPA mixed
Тип конфигурации сети	DHCP или ручная настройка сети (применяя мобильный телефон или ноутбук)

Параметр	Описание
Условия эксплуатации	Температура от -10°C до $+50^{\circ}\text{C}$, относительная влажность 0-80 %, при температуре $+20^{\circ}\text{C}$ (без конденсации)
Размер	88 x 62 x 26 мм
Вес	80 г

1.2 Элементы Wi-Fi модуля W485



1. Световые индикаторы.
2. Щель для снятия крышки коммутатора.
3. Клеммы для подключения внешних устройств.

1.3 Клеммы подключения

Клемма	Описание
+DC	Клемма подключения питания (9-28 В постоянного тока, положительная клемма)
-DC	Клемма подключения питания (9-28 В постоянного тока, отрицательная клемма)
A RS485	Клемма A интерфейса RS485
B RS485	Клемма B интерфейса RS485

1.4 Световая индикация

Индикатор	Статус	Описание
NETWORK (Сеть)	Зеленый	Подключен к Wi-Fi сети
	Мигает желтый	Сила сигнала от 0 до 10
DATA (Данные)	Зеленый	Отправление сообщения
	Желтый	Не удается отправить сообщение
STATUS (Состояние)	Зеленый	Нет неисправностей
	1 вспышка	Не удается подключиться к Wi-Fi сети
	2 вспышки	Низкий уровень связи Wi-Fi
	3 вспышки	Нет подсоединения к ПЦН по каналам связи

Если нет световой индикации, то проверьте источник питания и соединения проводов.

2 Схема подключения Wi-Fi модуля W485

Схема подключения Wi-Fi модуля W485 с G16

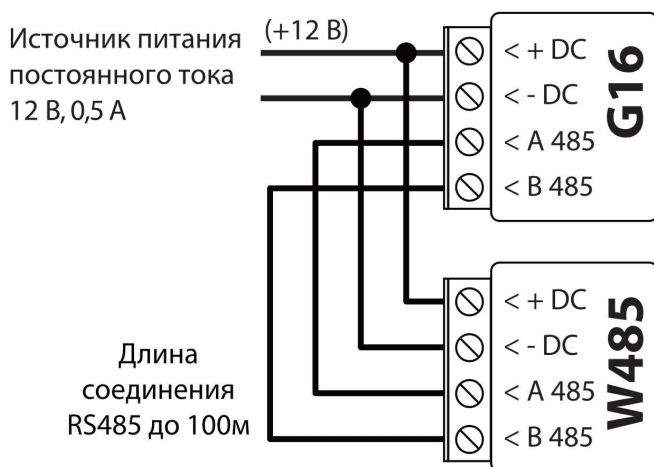
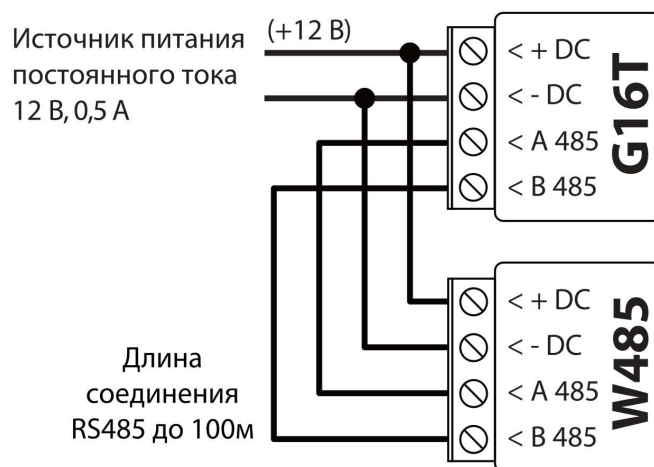


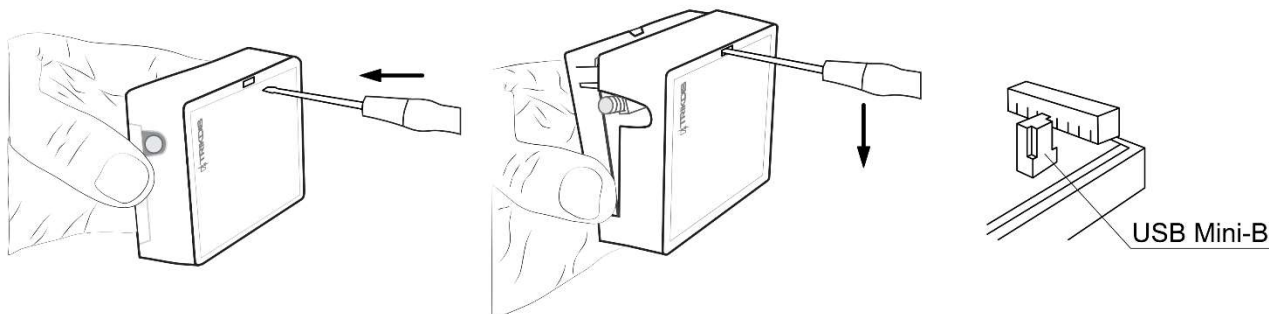
Схема подключения Wi-Fi модуля W485 с G16T



Для работы модуля W485 в GSM коммуникатор G16 (G16T) должна быть вставлена SIM карта.

3 Настройка рабочих параметров

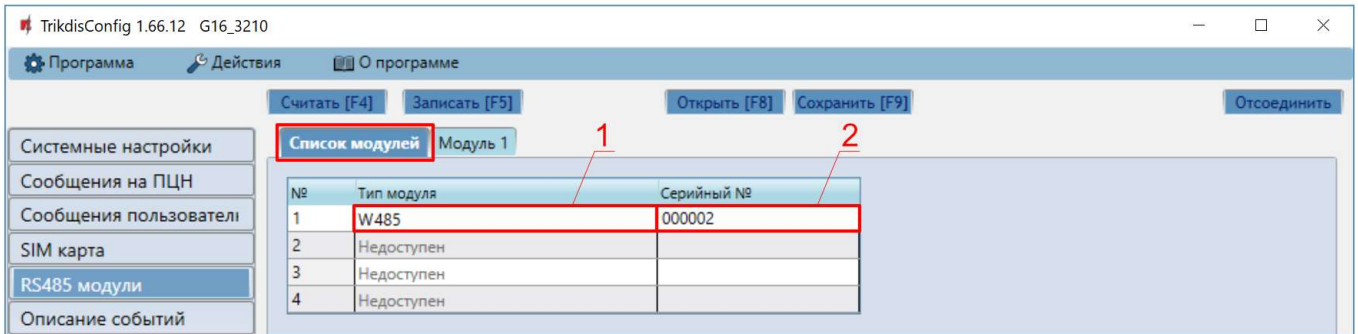
1. Загрузите программу конфигурации **TrikdisConfig** со странички www.trikdis.com/ru/ (в поле поиска напишите „TrikdisConfig“), и установите ее на компьютер.
2. Плоской отверткой снимите крышку **G16 (G16T)**, как показано на рисунке:



3. Кабелем USB Mini-B подключите **G16 (G16T)** к компьютеру.
4. Запустите программу **TrikdisConfig**. Программа автоматически определит подключенное изделие и откроет окно конфигурации **G16 (G16T)**.
5. Нажмите на кнопку **Считать [F4]**, чтобы скачать установленные параметры на **G16 (G16T)**. Если необходимо введите 6-значный код (заводской код - 123456) администратора или инсталлятора.

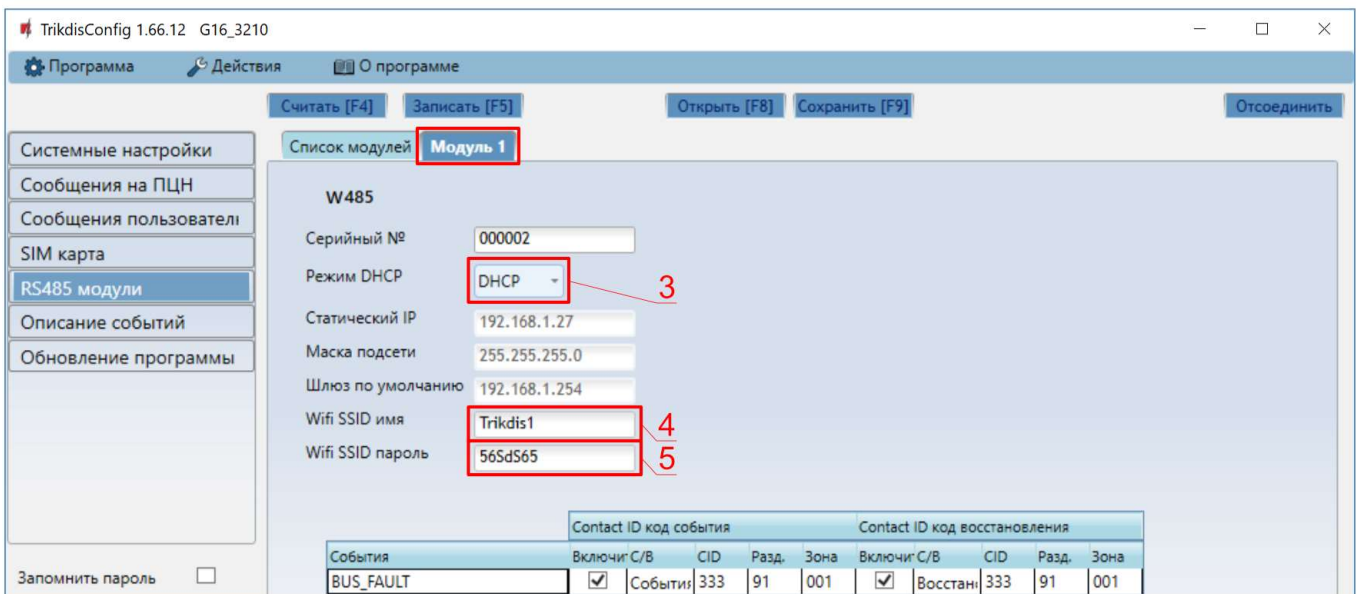
Ниже описаны настройки, которые необходимо сделать, чтобы модуль **W485**, подключенный к коммуникатору **G16** или **G16T**, начал отправлять сообщения на ПЦН (пульт централизованного наблюдения) и чтобы можно было управлять охранной панелью с приложения **Protegus**.

Окно „RS45 модули“ закладка „Список модулей“:



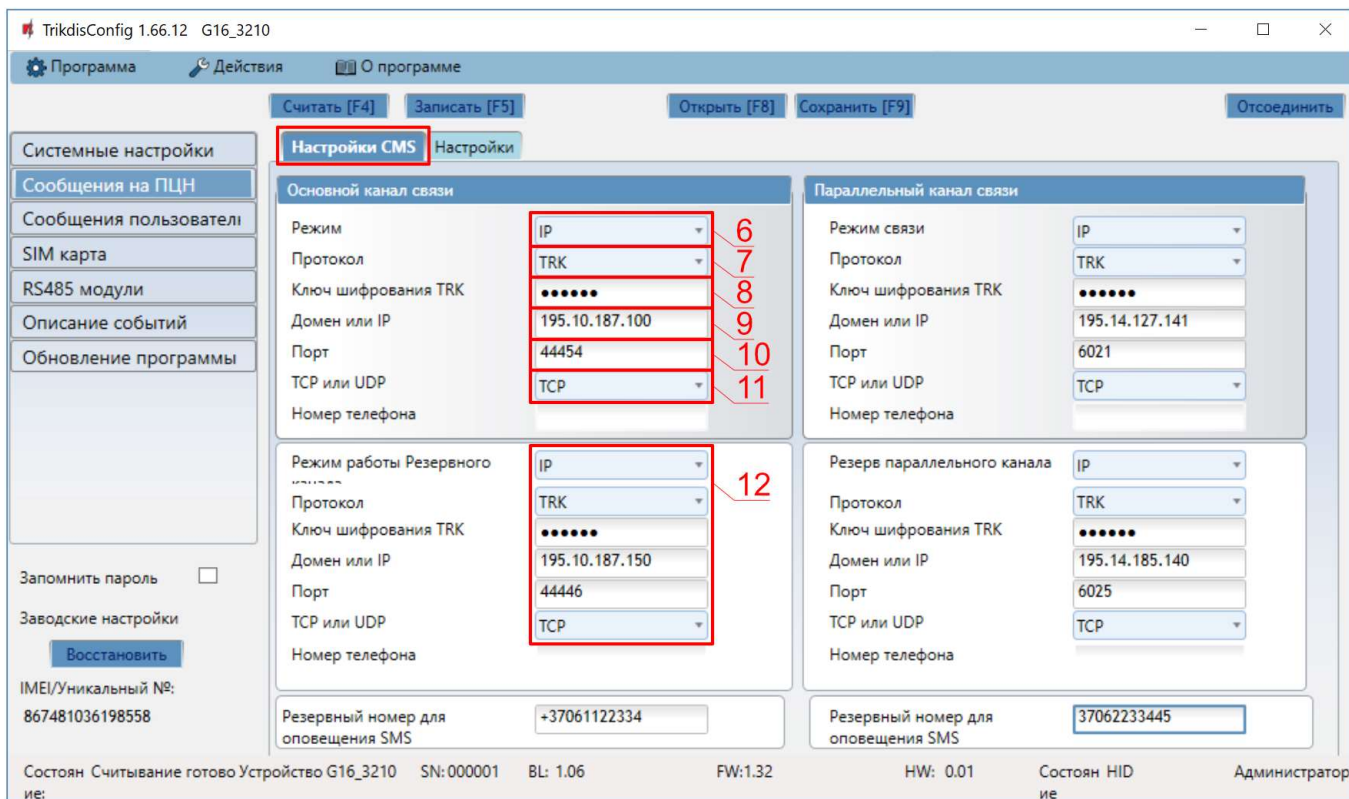
1. **Тип модуля** – выберите из списка модуль **W485**, который подключен к RS485 шине коммуникатора.
2. **Серийный номер** - введите серийный номер модуля **W485**. Серийный номер найдете на наклейке на задней части корпуса модуля или на упаковке.

Окно „RS45 модули“ закладка „Модуль 1“:



3. **Режим DHCP** - выберите **DHCP**, чтобы модуль **W485** автоматически считал настройки сети (Шлюз, Маску подсети, Статический IP).
4. **Wifi SSID имя** – введите имя Wi-Fi сети, к которой будет подключен **W485**.
5. **Wifi SSID пароль** – введите пароль Wi-Fi сети.

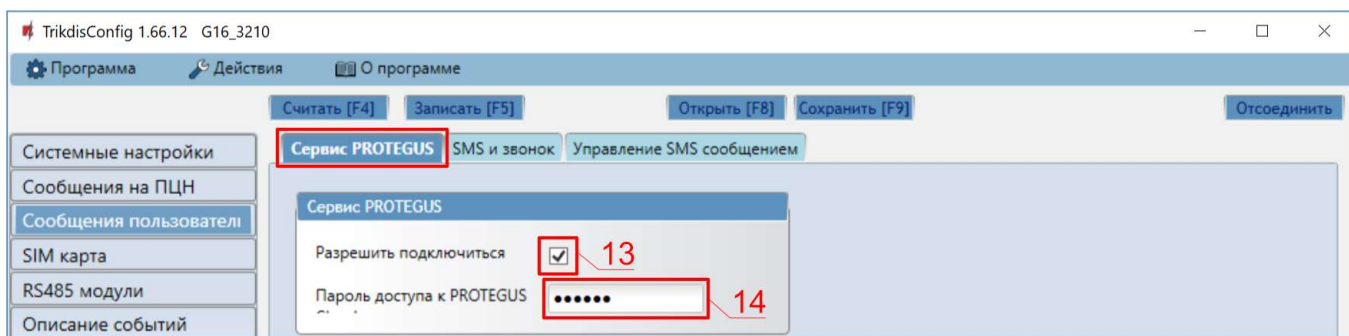
Окно „Сообщения на ПЦН“ закладка „Настройки ПЦН“:



6. **Режим** – выберите режим связи **IP** (не рекомендуется использовать SMS как основной канал связи).
7. **Протокол** – выберите кодировку передачи сообщений: **TRK** (на приемники TRIKDIS), **DC-09_2007** или **DC-09_2012** (на универсальные приемники).
8. **Ключ шифрования TRK** – введите шестизначный ключ шифрования сообщений, который должен совпасть с ключом шифрования сообщений ПЦН приемника.
9. **Домен или IP** – введите адрес домена или IP адрес приемника.
10. **Порт** – введите номер порта приемника в сети.
11. **ТСР или UDP** – выберите протокол (TCP или UDP) передачи сообщений.
12. (Рекомендуется) Настройте параметры **Резервного канала связи**.

Если необходимо, аналогично настройте **Параллельный канал связи** и его **Резервный канал связи**.

Окно „Сообщения пользователю“ закладка „Сервис Protegus“:



13. Отметьте поле **Разрешить подключиться** к сервису **Protegus**.
14. Измените **Пароль доступа к Protegus сервису**. Пользователя будут запрашивать его ввести при добавлении коммуникатора к приложению **Protegus** (заводской код - 123456).

Окончив конфигурацию, нажмите кнопку **Записать [F5]** и отключите USB кабель.